



RÉPUBLIQUE
FRANÇAISE

Liberté
Égalité
Fraternité



إجراءات مبسّطة

لتيسير المُقتضيات الشكلية عند تصريح الأشخاص الحاصلين على ترخيص، عن سلعهم وبضائعهم*

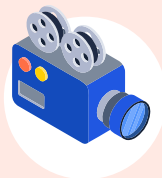
تمهيداً للألعاب الأولمبية والألعاب الأولمبية لذوي الإعاقة التي تستضيفها باريس في عام 2024، وضعت الدوائر الجمركية الفرنسية إجراءات مبسّطة للتصريح مسبقاً عن بضائعكم وتيسير دخولها.

اعتباراً من 1 شباط/فبراير 2024

السلع والبضائع المشمولة في الإجراءات المبسّطة

يمكنكم بواسطة استمارة «الإجراءات المبسّطة» التصريح بسهولة عن سلعكم وبضائعكم.

«الخاضعة لأنظمة خاصة:



المعدّات السمعية البصرية
للاستعمال المهني) للصحفيين



المعدّات الطبية للاستعمال
(المهني) للأطباء



أسلحة الرماية الرياضية



المعدّات المخصصة لتنظيم
الفعاليات أو المباريات
التنافسية



المنتجات الصيدلانية

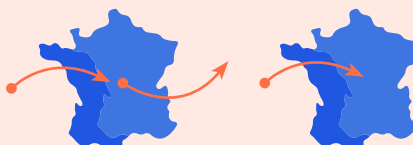


الحيوانات الأليفة (بالإضافة إلى
الكلاب المرشدة)

المعدّات المخصصة لتنظيم الفعاليات أو المباريات التنافسية

«الخاضعة لأحد التديرين الجمركيين التاليين:

الإدخال المؤقت:
السلع والبضائع التي سيُعاد إخراجها من الأراضي الفرنسية في حالتها
الأساسية



الإدخال المُعفى من الرسوم:
الإدخال المُعفى من الرسوم: السلع والبضائع التي ستبقى
في الأراضي الفرنسية

ليس من الضروري للأشخاص الحاصلين على ترخيص، إيداع ملف «الإجراءات المبسّطة» للتصريح عما يلي:

- الأمتعة الشخصية،
- بعض البضائع المخصصة للاستهلاك في فرنسا (المأكولات والمشروبات)،
- المشروبات الكحولية والمنتجات التبغية المُعفاة من الرسوم الجمركية،
- اللوازم الرياضية (باستثناء الأسلحة والذخائر).

*يصدر هذا الترخيص عن لجنة تنظيم الألعاب الأولمبية والألعاب الأولمبية للأشخاص ذوي الإعاقة

« قبل وصولكم / مغادرتكم

1

التصريح عبر الإنترنت بواسطة الاستمارة المخصصة لذلك:

- « هويتكم
- « صفتكم ورقم الترخيص الممنوح لكم
- « تاريخ وصولكم ومغادرتكم، ومكان وصولكم ومغادرتكم والسلع والبضائع التي تريدون التصريح عنها، إلخ.



2

قيام الدوائر الجمركية بالنظر في الاستمارة:

- « التحقق من المعلومات المصرح عنها
- « التصديق على الاستمارة (مع طلب المثول لدى الدوائر الجمركية عند الوصول أو من دون ذلك).



« عند دخولكم الأراضي الفرنسية وخروجكم منها

3

استيراد أو إعادة تصدير البضائع الخاضعة للتفتيش الإلزامي (الأسلحة والحيوانات):

- « استلام أمتعتكم والمثول لدى الدوائر الجمركية من أجل التفتيش.



ما من بضائع محددة لإخضاعها للتفتيش الجمركي الإلزامي:

- « استلام أمتعتكم واجتياز نقطة الجمارك من دون إبراز بضائعكم (باستثناء التفتيش العشوائي أو التفتيش لغاية محددة).



في حال عدم توفر الخدمة الإلكترونية
(أو في حال عدم التصريح مسبقاً)

تطبيق القانون العام (الإجراءات الكلاسيكية للأشخاص غير الحاصلين على ترخيص): الإجراءات الطارئ

- الإدخال المؤقت: إتمام الملحق 01-71 الممهور بختم الدوائر الجمركية.
- الإدخال المُعفى من الرسوم: إتمام الاستمارة الورقية، وإفادة الإقرار بالمسؤوليات، وقائمة البضائع (الملحقان 4 و5 للنشرة الجمركية الرسمية، رقم 7455 الصادرة في 1 نيسان/أبريل 2022) الممهورة بختم الدوائر الجمركية.

يمكنكم زيارة التطبيق الإلكتروني في أي وقت والقيام بما يلي:

- « الاطلاع على ملفكم وتعديله، ما لم تباشر الدوائر الجمركية التحقق منه،
- « التواصل مع الدوائر الجمركية المكلفة بالنظر في طلبكم.

